



Unsere Probierempfehlung





Paniertes Schweineschnitzel mit pikanter Schaschlik-Soße
dazu Spiralnudeln

Art.-Nr.: 13131 G, G1, Sn  




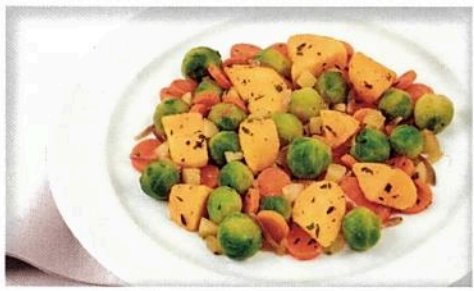
Hausgemachter Vollmilch-Grießbrei
mit Pflaumenkompott (mit Süßungsmitteln und einer Zuckerart)

Art.-Nr.: 13513 G, G1, M, Me, La  



Klopse „Königsberger Art“ aus Rind- und Schweinefleisch
dazu Rote-Bete-Gemüse und Salzkartoffeln

Art.-Nr.: 13079 G, G1, Ei, M, Me, La, S 




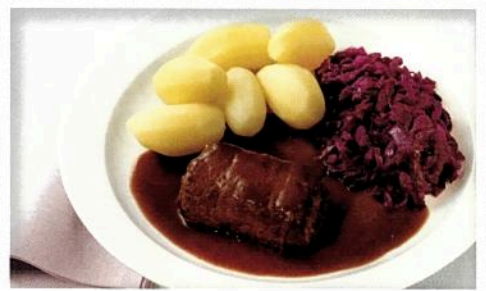
Herzhafte Rosenkohl-Kartoffelpfanne
mit einer Apfel-Zwiebel Garnitur

Art.-Nr.: 13560  



Zarte Hähnchenbrust
auf buntem Paprikagemüse und würzigen Kräuterkartoffeln

Art.-Nr.: 13759 



Rinderroulade „Hausfrauen Art“
in herzhafter Bratensoße mit Apfelrotkohl und Salzkartoffeln

Art.-Nr.: 13221 G, G1, S, Sn 



Filetstücke vom Schellfisch in Senf-Kräutersoße
dazu Möhren und Salzkartoffeln

Art.-Nr.: 13436 Fi, M, Me, La, S, Sn 



Kürbis-Karottensuppe

Art.-Nr.: 13710 Sn  

Art.-Nr. 47781 Mit Informationen für Diabetiker

Die Menüs können Sie ganz einfach in der MikroTop, MikroFix sowie in einer haushaltsüblichen Mikrowelle oder im Backofen zubereiten.

 vegetarisch  enthält Zutaten vom Schwein
 ohne Gluten lt. Rezeptur  ohne Laktose lt. Rezeptur
 mit Zuckerart  mit Süßungsmittel  mit Nitritpökelsalz

Allergene: G = Gluten, G1 = Weizen, Ei = Eier, Fi = Fische, M = Milch (einschließlich Laktose), Me = Milcheiweiß, La = Laktose, S = Sellerie, Sn = Senf

Dieses Angebot gilt, solange der Vorrat reicht. Änderungen vorbehalten.

Artikelinformationen unter: www.apetito.de/artikelinfo oder telefonisch unter der kostenfreien Tel.-Nr. 0800 - 2 73 84 86. Hier können keine Bestellungen aufgegeben werden.



**Bayerisches
Rotes
Kreuz**

Memmingen **Tel.: 08331-9531-31**
Mindelheim **Tel.: 08261-7690-19**
Kempten **Tel.: 0831-52292-55**

€ 35,-